



Conferência Nacional dos Agentes Produtores e Usuários de Dados - CONFEST/CONFEGE

SALVADOR, BAHIA - 3 A 5 DE DEZEMBRO DE 2025

Desigualdades - As contribuições da POF para retratar as desigualdades no orçamentos e qualidade de vida das famílias no Brasil

Leonardo Santos de Oliveira
DPE/COPAD/GPOF

Apoio

SENAI
CIMATEC
UNIVERSIDADE

Sistema
FIEB
SESI | SENAI | IEL | CIEB

GOVERNO DO ESTADO
BAHIA

GOVERNO
PRESENTE
TRABALHA
PRA GENTE

IBGE
Instituto Brasileiro de Geografia e Estatística

MINISTÉRIO DO
PLANEJAMENTO
E ORÇAMENTO

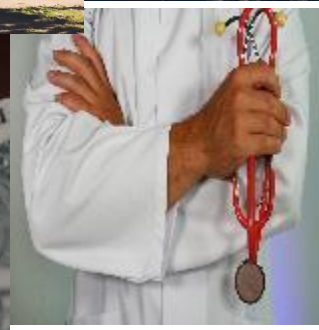
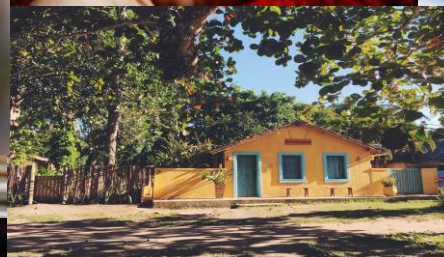
GOVERNO DO
BRASIL
DO LADO DO POVO BRASILEIRO



Conferência Nacional dos
Agentes Produtores e Usuários
de Dados - CONFEST/CONFEGE
SALVADOR, BAHIA - 3 A 5 DE DEZEMBRO DE 2025

Pesquisa de Orçamentos Familiares

O dia a dia das famílias na
ponta do lápis.

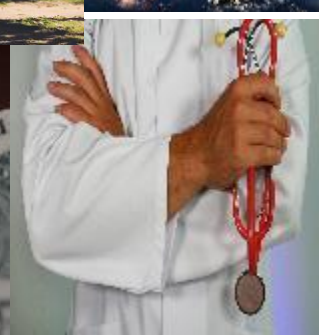
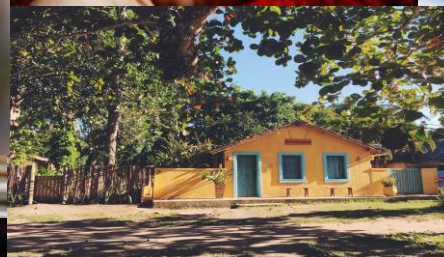




Conferência Nacional dos
Agentes Produtores e Usuários
de Dados - CONFEST/CONFEGE
SALVADOR, BAHIA - 3 A 5 DE DEZEMBRO DE 2025

Pesquisa de Orçamentos Familiares

Investigar tanto os **ORÇAMENTOS FAMILIARES** quanto as condições e a **QUALIDADE DE VIDA** das famílias brasileiras





Conferência Nacional dos
Agentes Produtores e Usuários
de Dados - CONFEST/CONFEGE
SALVADOR, BAHIA - 3 A 5 DE DEZEMBRO DE 2025

A POF utiliza 7 questionários

Cada domicílio selecionado é visitado 4 dias (em média) e **todos moradores são entrevistados** / **Qualidade da informação.**

POF 1 - Características do Domicílio e dos Moradores

POF 2 – Aquisição coletiva

POF 3 – Caderneta de aquisição coletiva

POF 4 – Aquisição individual

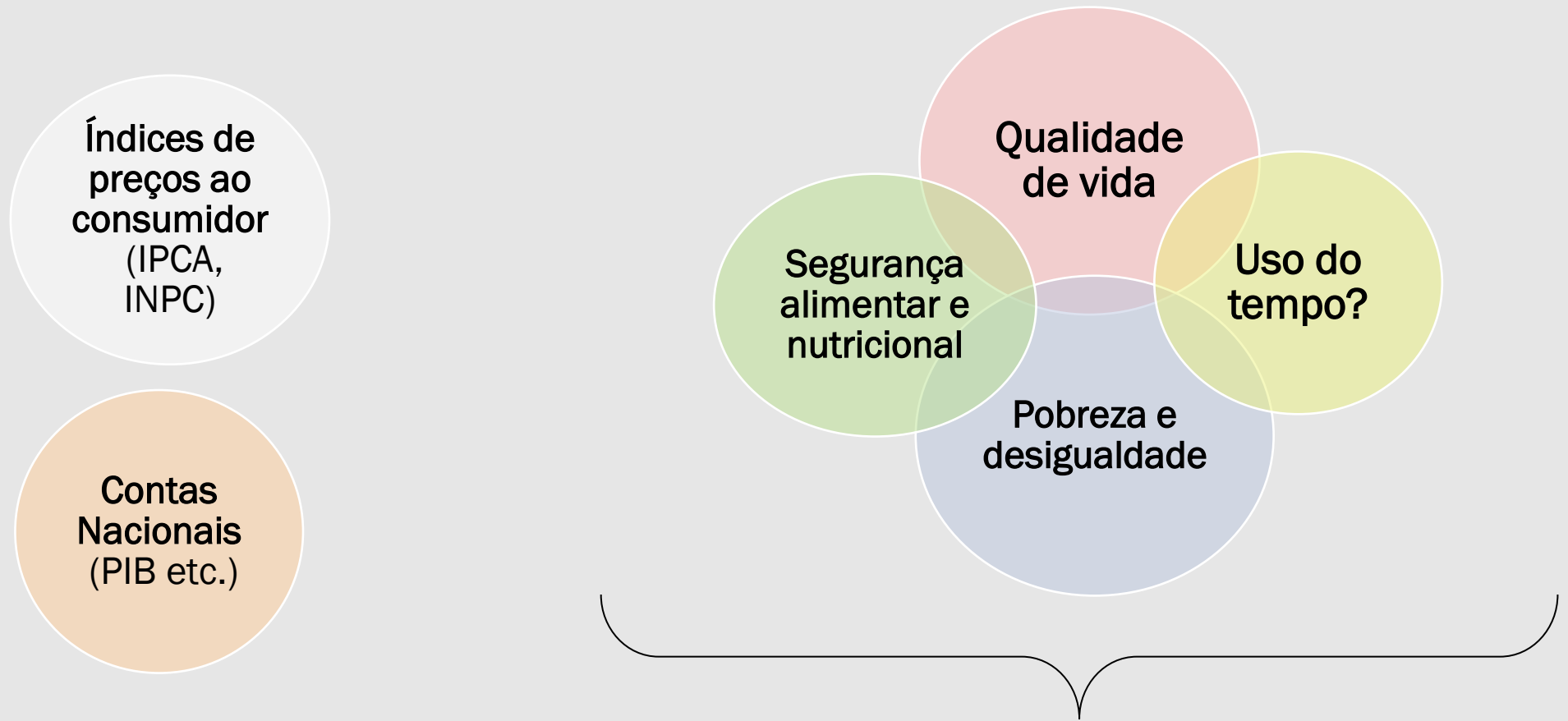
POF 5 – Trabalho e rendimento individual

POF 6 – Condições (e qualidade) de Vida

POF 7 – Consumo alimentar pessoal

The image displays several questionnaires from the Pesquisa de Orçamentos Familiares (POF). The main questionnaire shown is 'POF 6 - Avaliação das Condições de Vida', which includes sections for 'IDENTIFICAÇÃO E CONTROLE DO QUESTIONÁRIO' and 'IDENTIFICAÇÃO GERAL'. It also features a graphic titled 'Condições de vida e hábitos de consumo das famílias brasileiras' with icons representing various aspects of life and consumption. At the bottom, there is a footer with logos for SENAI CIMAT, FICD, SANEAMENTO, IDGE, PLANEJAMENTO E ORÇAMENTO, and DO LADO DO POVO BRASILEIRO.

POF : Pesquisa de Orçamentos Familiares



Importantes temas sociais ganham importância quando a POF se torna uma pesquisa nacional

2002-2003 , 2008-2009 and 2017-2018



Conferência Nacional dos
Agentes Produtores e Usuários
de Dados - CONFEST/CONFEGE

SALVADOR, BAHIA - 3 A 5 DE DEZEMBRO DE 2025

Uma análise monetária pela POF: a desigualdade no consumo das famílias

Apoio

SENAI
CIMATEC
UNIVERSIDADE

Sistema
FIEB
SESI SENAI FIEC CIB

GOVERNO DO ESTADO
BAHIA
GOVERNO
PRESIDENTE
TRABALHA
PRA GENTE

IBGE
Instituto Brasileiro de Geografia e Estatística

Realização
MINISTÉRIO DO
PLANEJAMENTO
E ORÇAMENTO

GOVERNO DO
BRASIL
DO LADO DO POVO BRASILEIRO

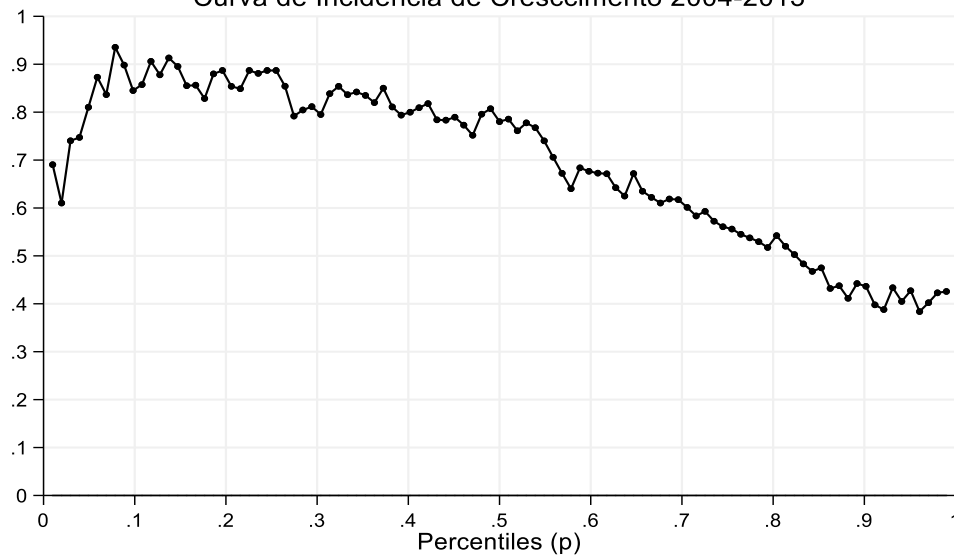


Conferência Nacional dos
Agentes Produtores e Usuários
de Dados - CONFEST/CONFEGE

SALVADOR, BAHIA - 3 A 5 DE DEZEMBRO DE 2025

PNADs anuais

Curva de Incidência de Crescimento 2004-2013



Apoio

SENAI
CIMATEC
UNIVERSIDADE

Sistema
FIEB
SESI SENAI FIEC CIB

GOVERNO DO ESTADO
BAHIA
GOVERNO
PRESIDENTE
TRABALHA
PRA GENTE

IBGE
Instituto Brasileiro de Geografia e Estatística

Realização

MINISTÉRIO DO
PLANEJAMENTO
E ORÇAMENTO

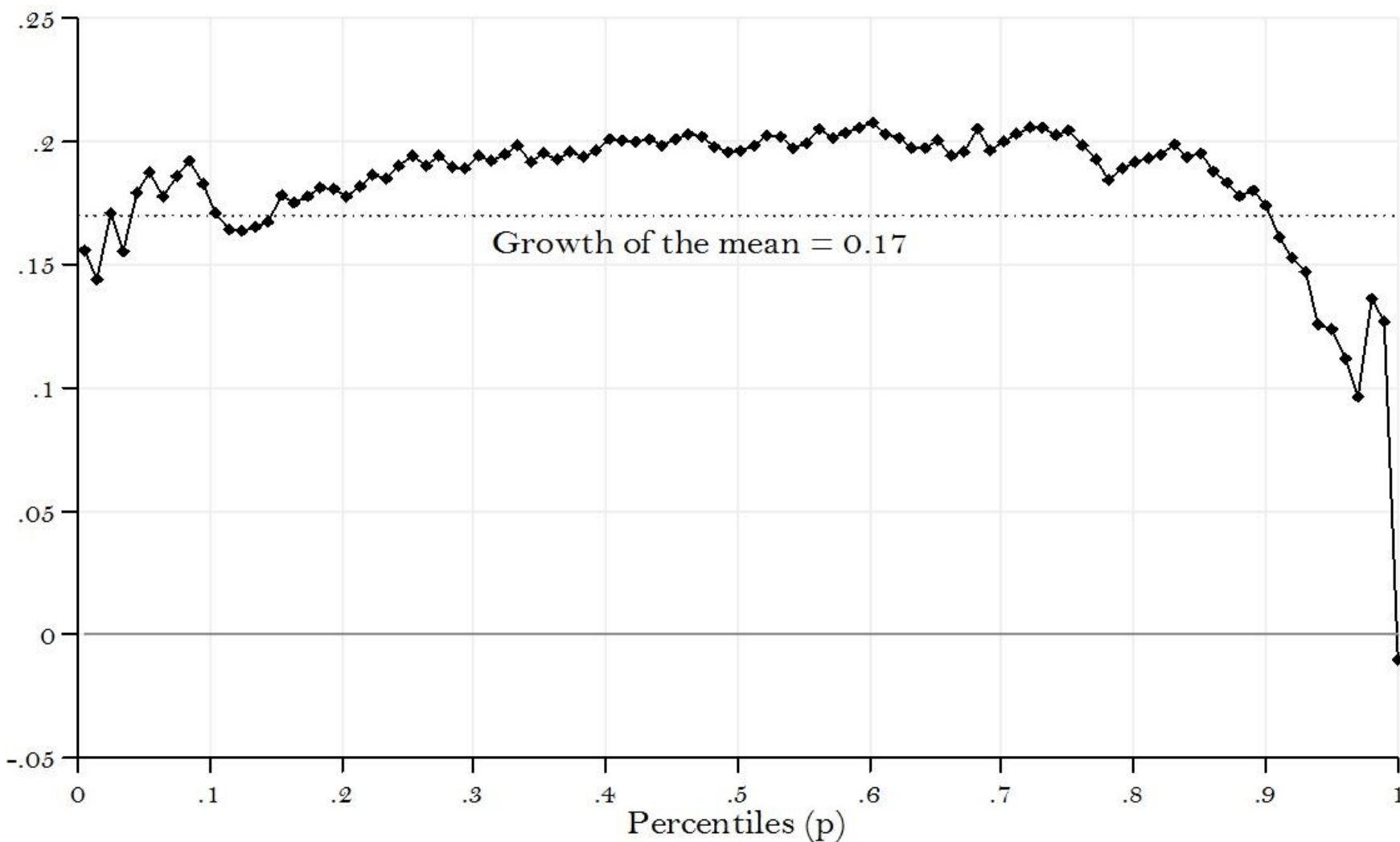
GOVERNO DO
BRASIL
DO LADO DO POVO BRASILEIRO



Conferência Nacional dos
Agentes Produtores e Usuários
de Dados - CONFEST/CONFEGE
SALVADOR, BAHIA - 3 A 5 DE DEZEMBRO DE 2025

POFs 2008_2009 e 2002_2003

Curva de incidência de crescimento do consumo



$$\text{---} \bullet \text{---} \left(Q(p)_{2008_2009} - Q(p)_{2002_2003} \right) / Q(p)_{2002_2003}$$



Conferência Nacional dos
Agentes Produtores e Usuários
de Dados - CONFEST/CONFEGE
SALVADOR, BAHIA - 3 A 5 DE DEZEMBRO DE 2025

Funções de Bem-Estar Social, Crescimento e desigualdade

POF	Year	Brazil
$\mu(c)$	2002-2003	543
	2008-2009	638
	Dif.(%)	17%
$I_{Gini}(c)$	2002-2003	0.501
	2008-2009	0.495
	Dif.	-0.006
$I_{Atk}(c)$	2002-2003	0.359
	2008-2009	0.354
	Dif.	-0.005
$W_{Sen}(c)$	2002-2003	271
	2008-2009	322
	Dif.(%)	19%
$W_{Geo}(c)$	2002-2003	348
	2008-2009	412
	Dif.(%)	18%
Efeito do crescimento (%) \approx	$W_{Sen}(c)$	93%
	$W_{Geo}(c)$	95%

$$W_{SEN}(c) = \frac{\sum_i \sum_j \min(c_i, c_j)}{N^2} = \mu(c)[1 - I_{GINI}(c)]$$

$$W_{GEO}(c) = \left(\prod_i c_i \right)^{1/N} = \mu(c)[1 - I_{ATK}(c)]$$



Conferência Nacional dos
Agentes Produtores e Usuários
de Dados - CONFEST/CONFEGE

SALVADOR, BAHIA - 3 A 5 DE DEZEMBRO DE 2025

Uma análise **não monetária** pela POF: a desigualdade na qualidade de vida

Apoio

SENAI
CIMATEC
UNIVERSIDADE

Sistema
FIEB
SESI SENAI FIEC CIB

GOVERNO DO ESTADO
BAHIA
GOVERNO
PRESIDENTE
TRABALHA
PRA GENTE

IBGE
Instituto Brasileiro de Geografia e Estatística

MINISTÉRIO DO
PLANEJAMENTO
E ORÇAMENTO

GOVERNO DO
BRASIL
DO LADO DO POVO BRASILEIRO



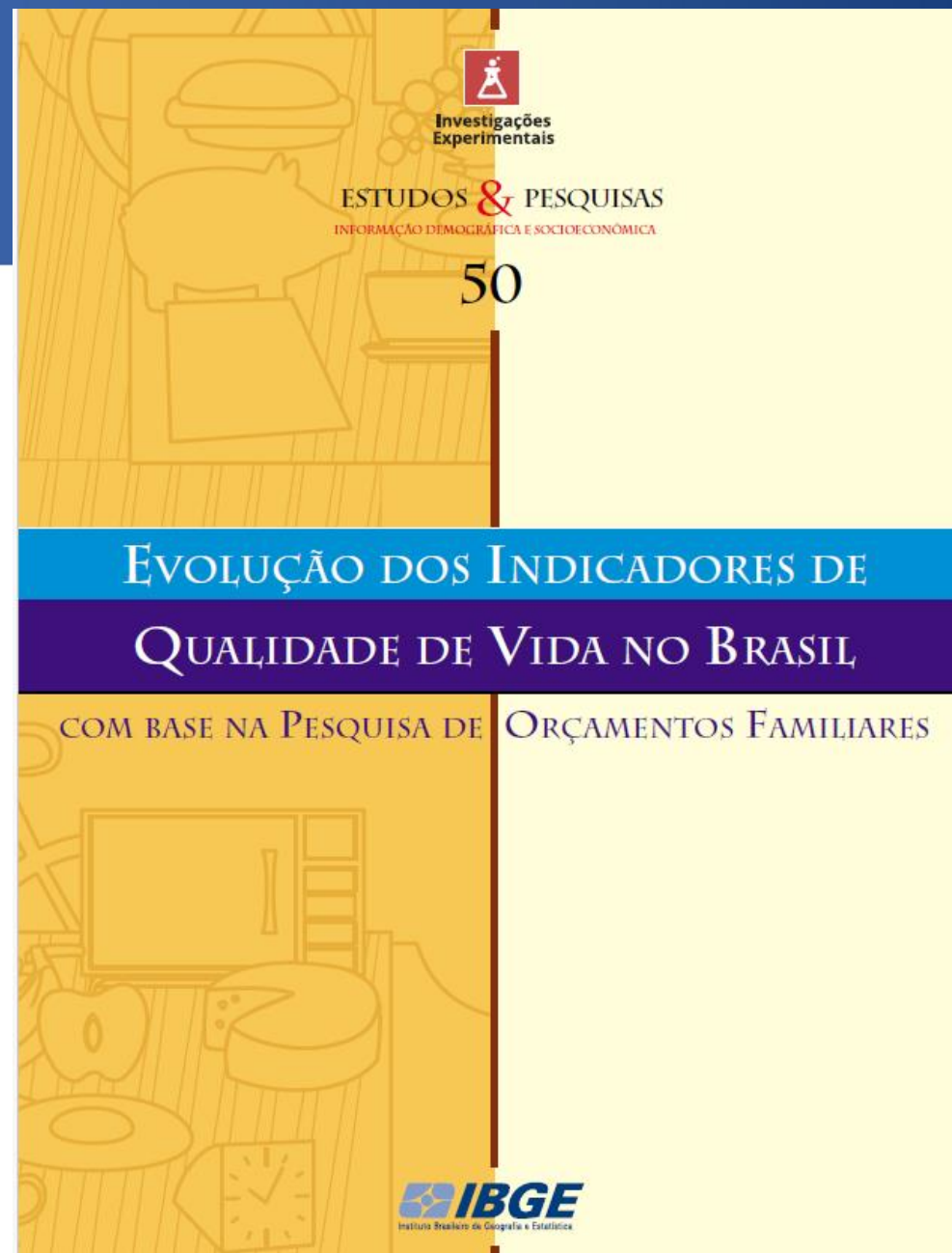
Conferência Nacional dos
Agentes Produtores e Usuários
de Dados - CONFEST/CONFEGE

SALVADOR, BAHIA - 3 A 5 DE DEZEMBRO DE 2025

Índice de perda de qualidade
de vida (IPQV)

Índice de desempenho
socioeconômico
 $IDS = A \cdot (1 - IPQV)$

<https://biblioteca.ibge.gov.br/visualizacao/livros/liv102006.pdf>



Apoio

SENAI
CIMATEC
UNIVERSIDADE

Sistema
FIEB
SESI SENAI PEL CUB

GOVERNO DO ESTADO
BAHIA
GOVERNO
PRESIDENTE
TRABALHA
PRA GENTE

IBGE
Instituto Brasileiro de Geografia e Estatística

Realização

MINISTÉRIO DO
PLANEJAMENTO
E ORÇAMENTO

GOVERNO DO
BRASIL
DO LADO DO POVO BRASILEIRO



Conferência Nacional dos Agentes Produtores e Usuários de Dados - CONFEST/CONFEGE
SALVADOR, BAHIA - 3 A 5 DE DEZEMBRO DE 2025

Índices multidimensionais de pobreza e vulnerabilidade (IPM-NM, IVM-NM, IPM-CR)

<https://biblioteca.ibge.gov.br/index.php/biblioteca-catalogo?view=detalhes&id=2102021>

IBGE

Investigações Experimentais

Estudos e Pesquisas • Informação Demográfica e Socioeconômica • B.51



Introdução¹

As edições da Pesquisa de Orçamentos Familiares - POF 2008-2009 e 2017-2018, realizadas pelo Instituto Brasileiro de Geografia e Estatística - IBGE, retratam e possibilitam a análise da qualidade de vida no Brasil a partir dos orçamentos domésticos e demais indicadores investigados. Além do orçamento, são investigadas as características dos domicílios e das famílias, as avaliações subjetivas, as restrições à saúde, o tempo de deslocamento, o acesso aos

serviços de utilidade pública, alimentação e outros elementos da qualidade de vida.

Os resultados referentes às perdas de qualidade de vida, obtidos a partir de um amplo conjunto de indicadores não monetários objetivos e subjetivos representados por seis dimensões, já foram explorados na publicação *Evolução dos indicadores de qualidade de vida no Brasil com*

Índice de pobreza multidimensional não monetário - IPM-NM



Contribuição para o IPM-NM (%)

Grandes Regiões	Décimos da renda disponível familiar por capita	
	2008-2009	2017-2018
Norte	16,8	19,4
Nordeste	52,6	51,1
Sudeste	20,0	19,8
Sul	4,9	3,9
Centro-Oeste	5,8	5,8
Cor ou raça	2008-2009	2017-2018
Branca	22,9	19,7
Preta e parda	75,7	79,1

Contribuição das dimensões para a soma dos efeitos marginais (%) 2017-2018



Fonte: IBGE, Diretoria de Pesquisas, Coordenação de Pesquisas por Amostra de Domicílios, Pesquisa de Orçamentos Familiares 2008-2009/2017-2018.

¹ A publicação é divulgada em duas partes: a primeira corresponde a este informativo, que apresenta novos indicadores da pesquisa, de natureza experimental, e a segunda é constituída por Notas técnicas, entre outros elementos textuais, com considerações de natureza metodológica. Outras informações sobre a POF encontram-se disponíveis no portal do IBGE na Internet, no endereço: <https://www.ibge.gov.br/estatisticas/sociais/populacao/24786-pesquisa-de-orcamentos-familiares-2.html> e o que a.



Conferência Nacional dos
Agentes Produtores e Usuários
de Dados - CONFEST/CONFEGE
SALVADOR, BAHIA - 3 A 5 DE DEZEMBRO DE 2025

As perdas (ou privações) na qualidade de vida foram calculada com cerca de 50 indicadores não monetários.

• **Moradia** abrange indicadores sobre a estrutura do domicílio, vizinhança e condições ambientais (ex: poluição) e avaliação subjetiva das condições de moradia e do seu entorno.

• **Serviços de utilidade pública** abrangem eletricidade, esgotamento sanitário, água e coleta de lixo, assim como a avaliação subjetiva destes serviços.

• **Saúde e alimentação** abrangem insegurança alimentar, acesso aos serviços de saúde e medicamentos, além da avaliação da saúde e alimentação.

• **Educação** abrange a frequência e o atraso escolar, além da avaliação da educação.

• **Acesso aos serviços financeiros e padrão de vida** abrangem a posse de bens duráveis, conta em banco, assim como a dificuldade de pagar as contas do dia a dia.

• **Lazer e transporte** abrangem o equilíbrio no uso do tempo em atividades do dia a dia como o transporte para o trabalho, as jornadas de trabalho, assim como a avaliação do transporte e do lazer.

Apoio



Realização
MINISTÉRIO DO
PLANEJAMENTO
E ORÇAMENTO





Conferência Nacional dos
Agentes Produtores e Usuários
de Dados - CONFEST/CONFEGE
SALVADOR, BAHIA - 3 A 5 DE DEZEMBRO DE 2025

Lista de Indicadores de 2017-2018

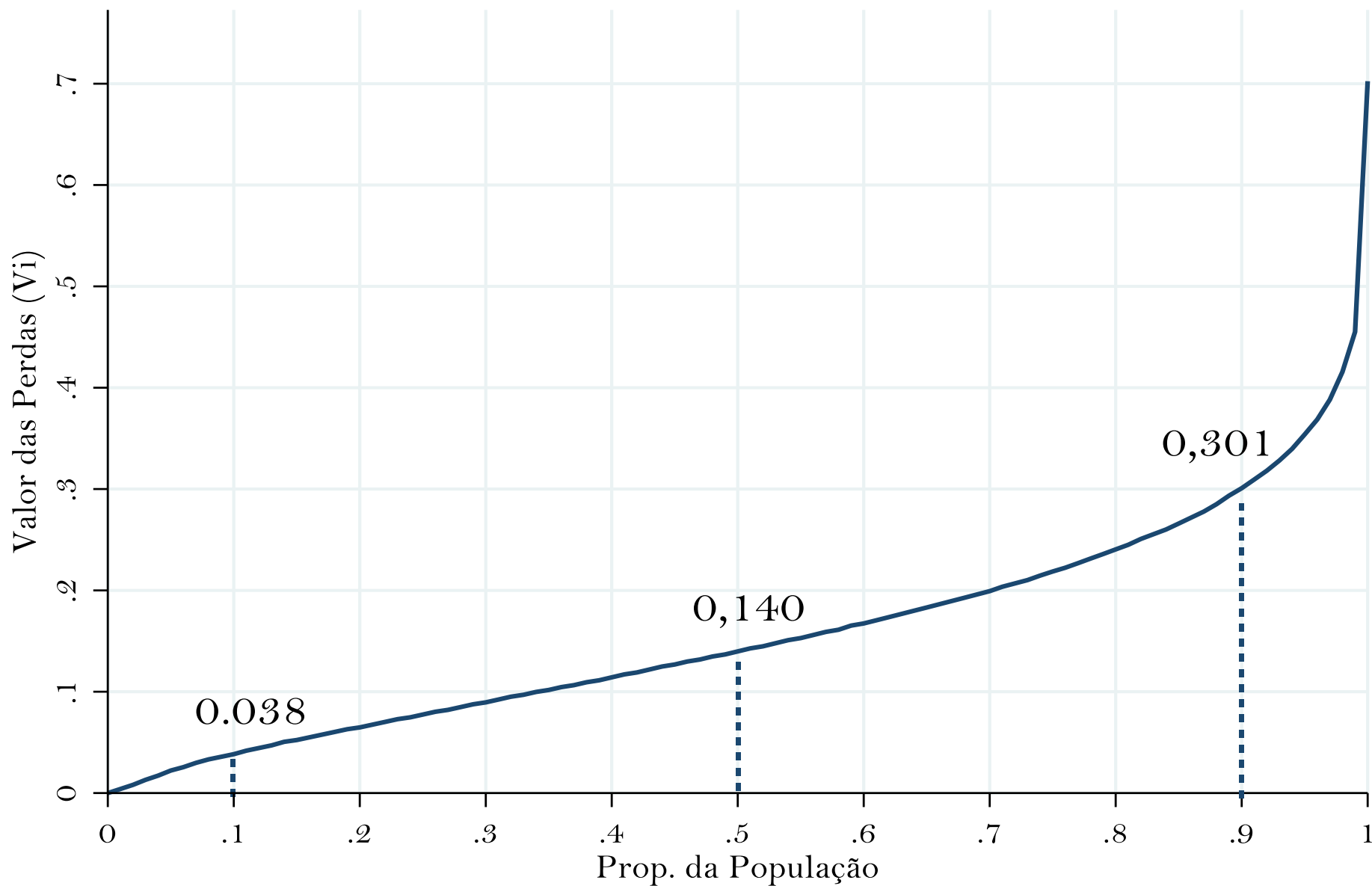
Dimensões	Variáveis binárias de perda da qualidade de vida (0 ou 1 com 1 sendo privação)
Moradia	Sem banheiro exclusivo ao domicílio
	O piso diferente de cerâmica, lajota ou pedra ou madeira apropriada
	Casas com telhado diferente de telha com laje ou madeira apropriada
	Telhado de zinco, alumínio, chapa metálica ou outro material
	Parede diferente de com revestimento ou madeira apropriada
	Densidade domiciliar excessiva
	Tem pouco espaço
	Tem telhado com goteiras
	Tem parede, chão ou fundação úmidos
	Tem mosquitos, insetos, ratos etc.
	Tem problemas ambientais causados pelo trânsito e indústria
Serviços de utilidade pública	Localizado próximo a rio, baía, lago, açude ou represa poluídos
	Localizado em encosta ou área sujeita a deslizamento ou inundação
	Violência ou vandalismo na área de residência
	Avaliação da moradia ruim
	Energia elétrica diferente de rede geral com frequência diariamente, em tempo integral
	Área urbana: água diferente de rede geral com frequência diariamente; Área rural: água diferente de rede geral com frequência diariamente" e a avaliação da água diferente de bom ou satisfatório
	Escoadouro do esgoto diferente de rede geral, rede pluvial ou fossa ligada à rede
	O lixo não é coletado (outras formas)
	Avaliação do fornecimento de água diferente de bom ou satisfatório
	Avaliação do fornecimento de eletricidade diferente de bom ou satisfatório
	Avaliação do escoamento sanitário diferente de bom ou satisfatório
	Avaliação da coleta de lixo diferente de bom ou satisfatório



Dimensões	Variáveis binárias de perda da qualidade de vida (0 ou 1 com 1 sendo privação)
Educação	Presença na família de criança e adolescente de 6 a 17 anos de idade fora da escola.
	Presença na família de pessoa de 15 anos ou mais de idade analfabetas
	Presença na família de pessoa de 16 anos ou mais de idade sem ensino fundamental completo
	Presença na família de pessoa de 18 anos ou mais de idade sem ensino médio completo
	Presença na família de pessoa de 18 a 29 anos de idade sem ensino médio completo
	Avaliação da educação ruim
Alimentação e saúde	Restrição de medicamentos
	Restrição de serviços de saúde
	Avaliação da saúde ruim
	Insegurança leve ou moderada ou grave
	Insegurança moderada ou grave
	Insegurança grave
Acesso aos serviços financeiros e padrão de vida	Avalia a alimentação como ruim
	Não tem conta em banco (nem conta corrente nem poupança)
	Não tem fogão ou geladeira
	Não tem máquina de lavar roupa
	Não tem nem micro-ondas nem máquina de lavar pratos
	Não tem TV em cores
	Não tem TV de LED, plasma ou LCD
	Não tem nem computador nem tablet.
	Água, luz ou gás atrasados
	Prestação de bens ou serviços atrasados
Transporte e lazer	Tem dificuldade ou muita dificuldade para passar o mês
	Tem muita dificuldade para passar o mês
	Algum membro da família gasta 1h ou mais no trânsito; vale 0 caso contrário.
	Avaliação do transporte diferente de bom ou satisfatório
	Tem uma ou mais pessoas que trabalham mais de 50h e a avaliação do lazer é ruim
	Avalia o lazer como ruim

Distribuição das perdas de qualidade de vida (Parada de Pen)

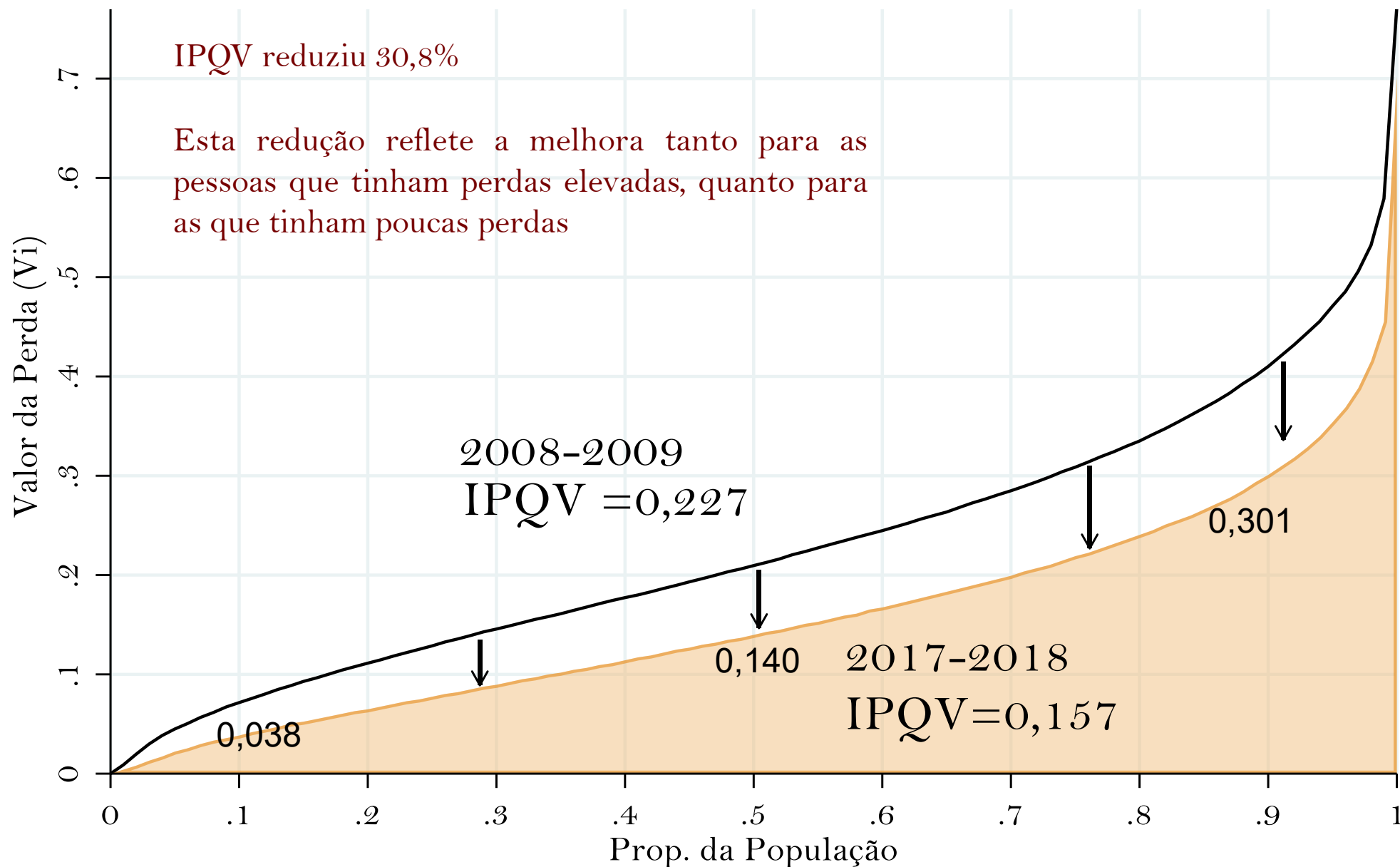
Brasil – 2017-2018



Estatísticas	Média	Min	p1	p5	p10	p25	p50	p75	p90	p95	p99	Max
Perda (Vi)	0.157	0.000	0.004	0.022	0.038	0.077	0.140	0.219	0.301	0.354	0.455	0.702

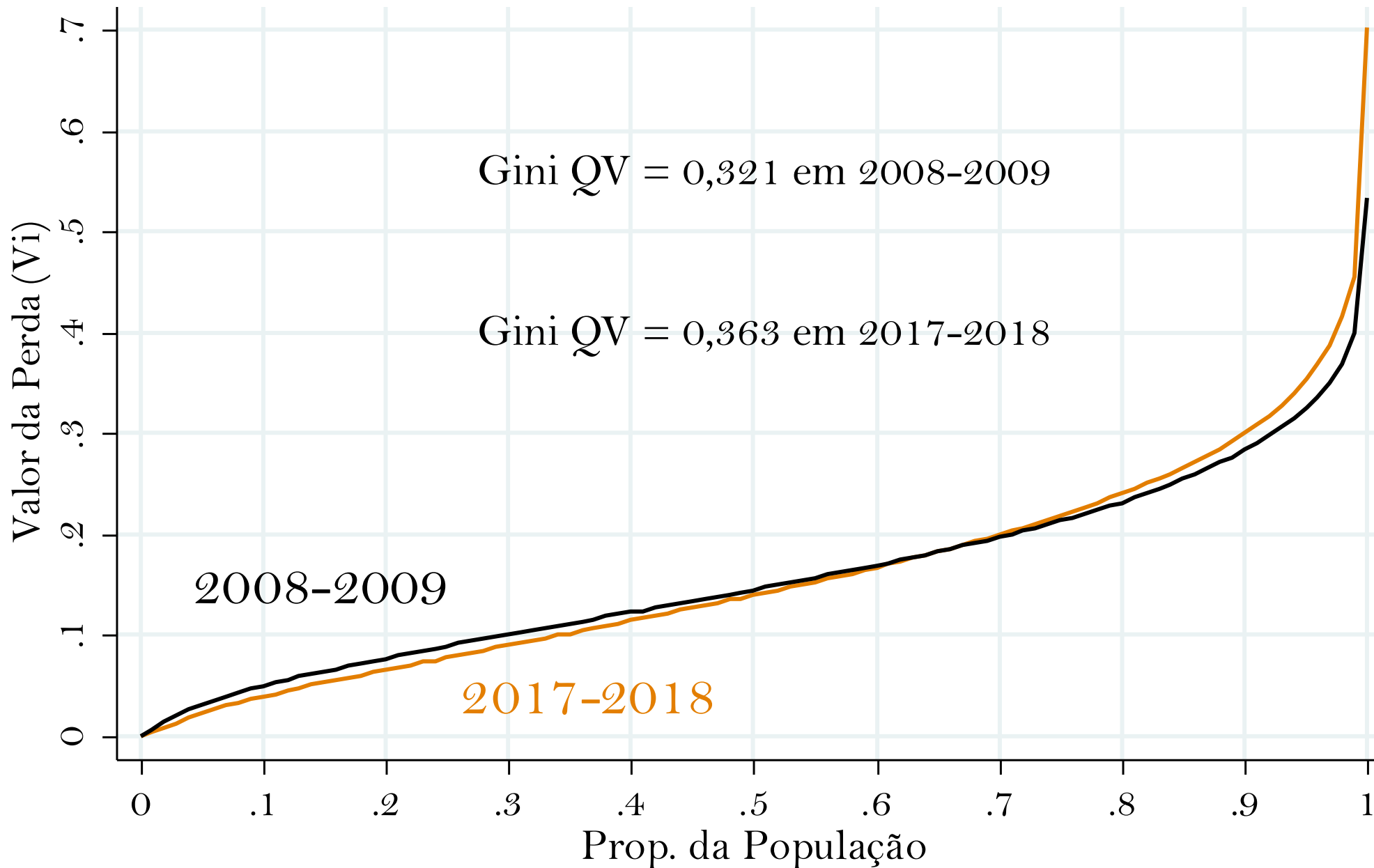
Distribuição das perdas de qualidade de vida e o IPQV

Brasil – 2008-2009 / 2017-2018



Distribuição das perdas de qualidade de vida – Brasil

Valores normalizados para o IPQV de 2017-2018





Conferência Nacional dos
Agentes Produtores e Usuários
de Dados - CONFEST/CONFEGE
SALVADOR, BAHIA - 3 A 5 DE DEZEMBRO DE 2025

Dois contos sobre desigualdade?

- ✓ Pelo ótica monetária do consumo a desigualdade ficou estável
- ✓ Pela ótica não monetária da qualidade de vida a desigualdade ficou estável (ou aumentou).
- ✓ A desigualdade continua uma característica marcante da sociedade brasileira.
- ✓ O que demandou mais informações sobre o tema na nova POF (2024-2025).

Apoio



Realização





Conferência Nacional dos
Agentes Produtores e Usuários
de Dados - CONFEST/CONFEGE
SALVADOR, BAHIA - 3 A 5 DE DEZEMBRO DE 2025

*A nova POF (2024-2025) está em
campo e o questionário de
qualidade de vida foi reformulado.*

- ✓ Histórico familiar
- ✓ Pessoa com deficiência na família
- ✓ Discriminação
- ✓ Acesso à internet para informação e comunicação
- ✓ Avaliação subjetiva da vida e das condições de moradia

Apoio



Realização





Conferência Nacional dos
Agentes Produtores e Usuários
de Dados - CONFEST/CONFEGE
SALVADOR, BAHIA - 3 A 5 DE DEZEMBRO DE 2025

POF (2024-2025) Histórico familiar

- ✓ Onde você morava aos 14 anos
- ✓ Capital do estado
- ✓ Zona rural
- ✓ Próprio ou alugado
- ✓ Material do piso e das paredes
- ✓ Acesso a água e eletricidade
- ✓ Banheiros e rede de esgoto
- ✓ Bens duráveis (geladeira, televisão e máquina de lavar)
- ✓ Carros e motos
- ✓ Padrão de vida familiar

Apoio





Conferência Nacional dos
Agentes Produtores e Usuários
de Dados - CONFEST/CONFEGE
SALVADOR, BAHIA - 3 A 5 DE DEZEMBRO DE 2025

POF (2024-2025) Histórico familiar

Características da mãe e do pai (e outros membros da família):

- ✓ nível de escolaridade,
- ✓ presença,
- ✓ idade.

Apoio





Conferência Nacional dos
Agentes Produtores e Usuários
de Dados - CONFEST/CONFEGE
SALVADOR, BAHIA - 3 A 5 DE DEZEMBRO DE 2025

POF (2024-2025)

Pessoa com deficiência na família

- É muito difícil ou você não consegue fazer.
 - ✓ Levante uma garrafa com dois litros de água
 - ✓ Pegar pequenos objetos
 - ✓ Aprender ou se lembrar de coisas
 - ✓ Tomar um banho ou se vestir.
 - ✓ Comunicar e ser entendido.

Apoio

SENAI
CIMATEC
UNIVERSIDADE

Sistema
FIEB
SESI SENAI PEL CIB

GOVERNO DO ESTADO
BAHIA

GOVERNO
PRESIDENTE
TRABALHA
PRA GENTE

IBGE
Instituto Brasileiro de Geografia e Estatística

Realização

MINISTÉRIO DO
PLANEJAMENTO
E ORÇAMENTO

GOVERNO DO
BRASIL
DO LADO DO POVO BRASILEIRO



Conferência Nacional dos
Agentes Produtores e Usuários
de Dados - CONFEST/CONFEGE
SALVADOR, BAHIA - 3 A 5 DE DEZEMBRO DE 2025

POF (2024-2025)

Discriminação

- ✓ Idade
- ✓ Deficiência ou condição de saúde
- ✓ Cor, raça ou etnia
- ✓ Sexo
- ✓ Aparência física
- ✓ Condição social ou financeira
- ✓ Identidade de gênero ou orientação sexual
- ✓ Ser de outra região ou país

Apoio





Conferência Nacional dos
Agentes Produtores e Usuários
de Dados - CONFEST/CONFEGE

SALVADOR, BAHIA - 3 A 5 DE DEZEMBRO DE 2025

POF (2024-2025)

Acesso a internet para

- ✓ Estudo
- ✓ Trabalho
- ✓ Redes sociais
- ✓ Lazer

Apoio

SENAI
CIMATEC
UNIVERSIDADE

Sistema
FIEB
SESI SENAI FIEC CIB

GOVERNO DO ESTADO
BAHIA
GOVERNO
PRESIDENTE
TRABALHA
PRA GENTE

IBGE
Instituto Brasileiro de Geografia e Estatística

Realização

MINISTÉRIO DO
PLANEJAMENTO
E ORÇAMENTO

GOVERNO DO
BRASIL
DO LADO DO POVO BRASILEIRO



Conferência Nacional dos
Agentes Produtores e Usuários
de Dados - CONFEST/CONFEGE
SALVADOR, BAHIA - 3 A 5 DE DEZEMBRO DE 2025

POF (2024-2025)

Avaliações sobre

- ✓ Satisfação com a vida,
- ✓ Personalidade,
- ✓ Rede de apoio,
- ✓ Solidão,



Escala de 0/ 10

- ✓ Renda mínima,
- ✓ Níveis de renda bons e não tão bons.

Apoio





Conferência Nacional dos
Agentes Produtores e Usuários
de Dados - CONFEST/CONFEGE
SALVADOR, BAHIA - 3 A 5 DE DEZEMBRO DE 2025

POF (2024-2025)

Avaliações sobre

- ✓ A qualidade dos serviços disponíveis para a família,
- ✓ Problemas de moradia e na vizinhança (violência, inundações e outros riscos),
- ✓ EBIA - A escala brasileira de insegurança ainda está presente

Apoio

SENAI
CIMATEC
UNIVERSIDADE

Sistema
FIEB
SESI SENAI FIEC CIB

GOVERNO DO ESTADO
BAHIA

GOVERNO
PRESIDENTE
TRABALHA
PRA GENTE

IBGE
Instituto Brasileiro de Geografia e Estatística

MINISTÉRIO DO
PLANEJAMENTO
E ORÇAMENTO

GOVERNO DO
BRASIL
DO LADO DO POVO BRASILEIRO

PRINCIPAIS TEMAS E APLICAÇÕES





Conferência Nacional dos
Agentes Produtores e Usuários
de Dados - CONFEST/CONFEGE
SALVADOR, BAHIA - 3 A 5 DE DEZEMBRO DE 2025

Projetos

- ✓ POF Contínua: Levantamento do orçamento e qualidade de vida e outros temas.
- ✓ Mapa da pobreza, desigualdade e qualidade de vida no Brasil.
- ✓ Os projetos se beneficiam e um do outro

Apoio



Realização





Conferência Nacional dos
Agentes Produtores e Usuários
de Dados - CONFEST/CONFEGE
SALVADOR, BAHIA - 3 A 5 DE DEZEMBRO DE 2025

POF Contínua

- ✓ A POF Contínua visa disponibilizar informações frequentes sobre o orçamento (despesas e rendas) e qualidade de vida das famílias, dando continuidade as temáticas da POF, assim como viabilizar novos temas no Sistema Integrado de Pesquisas Domiciliares (SIPD) do IBGE.
- ✓ Poderão ser incorporados temas novos que se beneficiem em especial do escopo da pesquisa e da dinâmica da coleta da POF. Assim como a POF, a **POF contínua** buscará por cada um dos moradores do domicílio o que pode beneficiar, por exemplo, o levantamento do uso do tempo e outros temas.

Apoio



Realização



Obrigado!!!

leonardo.s.oliveira@ibge.gov.br

comunica@ibge.gov.br

+55 21 2142-0882



<http://agenciadenoticias.ibge.gov.br/agencia-sala-de-imprensa.html>

Redes Sociais do IBGE

twitter.com/ibgecomunica

facebook.com/ibgeoficial

instagram.com/ibgeoficial

youtube.com/ibgeoficial

